



## 自力式差（微）压调节阀

### 一、概述

V230Y11/12 型自力式差（微）压调节阀是一种不需外来能源的节能型产品，利用工艺管道中的压力变化与信号进行比较，使被调介质的力与执行机构的输出力平衡，以达到确定的压力、差压值，主要用于各种工业炉气体燃系统，控制甲、乙两种燃料混合比流量，以达到理想的燃烧条件。可用于汽轮发电机密封油系统中，确保发电机组正常安全运行并提高发电效率。可用于煤气、天然气、液化气、石油气、氮气等各种工业气体的减压、微压调节。该阀也可应用于石油、化工、冶金、制药等工业部门过程中差压或微压，平衡系统的自动调节。



### 二、主要零件材料

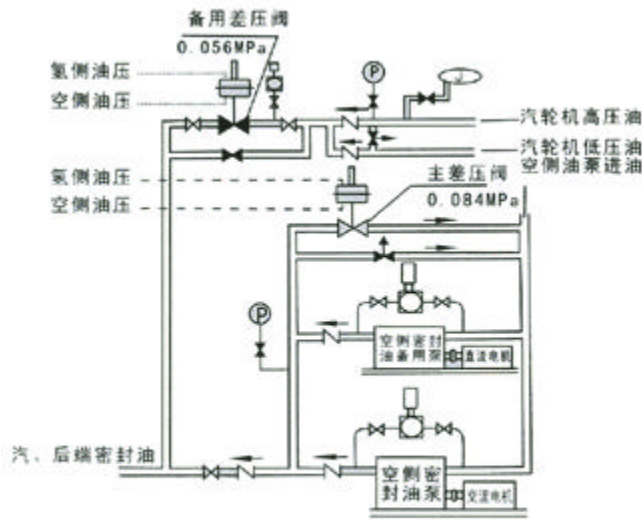
阀体：HT200、ZG230-450、ZG1Cr18Ni9Ti、ZGCr18Ni12MoTi  
 阀芯：Cr18Ni12Mo2Ti、1Cr18Ni9Ti  
 阀座：Cr18Ni12Mo2Ti、1Cr18Ni9Ti  
 弹簧：60Si12Mn、1Cr18Ni9Ti、50CrVA  
 波纹管：1Cr18Ni9Ti  
 膜片：丁腈橡胶、耐油橡胶、氟橡胶  
 膜盖：A3、1Cr18Ni9Ti

### 三、主要技术参数

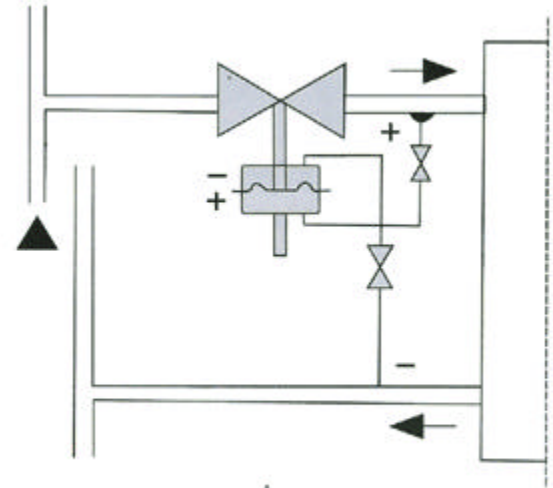
公称通径DN (mm)		20	25	32	40	50	65	80	100
额定流量系数 Kv	单座	8	11	20	32	50	80	100	160
	双座					53	83		
额定行程L (mm)		6	8		10		15		20
公称压力PN (MPa)		0.10、1.0							
差压调节范围(KPa)		0.5~5.5、5~10、9~14、13~19、18~24、22~28、 26~33、31~38、36~44、42~51、49~58、 56~66、64~78、76~90、88~100							
介质温度(%)		≤80							
调节精度(%)		≤10							
允许泄漏量 (l/h)	单座	10 <sup>-4</sup> ×阀额定容量(Ⅳ级)							
	双座	5×10 <sup>-3</sup> ×阀额定容量(Ⅱ级)							



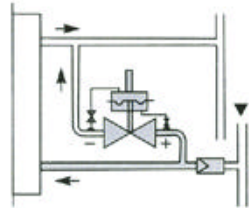
## 四、应用实例



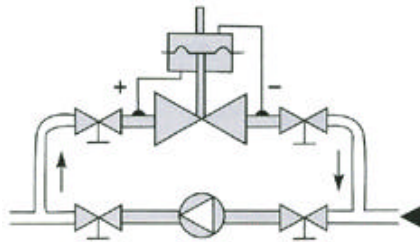
A: 氢冷发电机组密封油系统



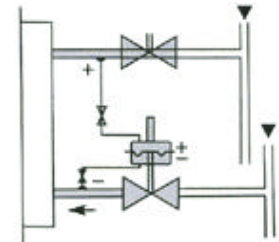
B: 差压调节阀用于物料循环回路流量控制



C: 风机加热系统循环风量控制



E: 泵旁路调节



D: 两种气体流量的配比控制

## 五、外形尺寸 (单位: mm)

公称通径	20	25	32	40	50	65	80	100
法兰距离(L)	185	200	205	222	254	276	298	352
执行器宽度(K)	395							
总高度(H)	376	465	365	445	445	490	490	510
接头螺纹	M16X1.5							
法兰标准	GB:1.6、2.5、4.0MPa		ANSI:150、300Lb			JIS:10K、20K		

注: 本表法兰距离以PN16为依据

