



ENINE 系列 橡胶缓闭逆止阀（橡胶鸭嘴阀）

90年代初的那场惊心动魄，牵动人心的洪涝灾害还使人记忆犹新。洪魔无情的狰狞面目至今还萦绕心头。因洪水倒流引发的河涝使得权威专家们对因出水口拍门的密封性能不好和维护工作困难等问题引起高度重视并强烈呼吁：要迅速解决城市出水口拍门性能差的难题，彻底防止因水位上涨而带来的洪水倒流。

具有拼命争先精神的亚太人勇敢地肩负起历史使命和民族重任，面对现实，经过数以千次的研制，通过近十年的不懈努力，成功地开发出了在雨水、污水和城市排放系统等环境下具有密封性能强的防倒流装置橡胶缓闭逆止阀（橡胶鸭嘴阀）。



排放系统

橡胶缓闭逆止阀（橡胶鸭嘴阀）可以防止洪水及污水倒进入街道下水道和地下室，而且可以在闲置数年后正常使用而不受影响、从而免受损失。



污水系统

橡胶缓闭逆止阀（橡胶鸭嘴阀）可以防止因水灾而造成水位上升时，水流冲击并倒流入城市地表、污水处理厂、排涝泵站及设备，从而保护排放管道。橡胶缓闭逆止阀（橡胶鸭嘴阀）增大了排入扩散能力，有效防止倒流，保护生态环境。

堤坝排放

岩石滩排放时困扰拍门的问题是石头垃圾场塞使拍门不能完全关闭；或堆积在拍门前面，使之无法开启。在这些地区使用橡胶缓闭逆止阀（橡胶鸭嘴阀）后将会彻底解决这些问题并可免维护。



ENINE 系列 橡胶缓闭逆止阀（橡胶鸭嘴阀）



机场 / 高速公路排水

橡胶缓闭逆止阀（橡胶鸭嘴阀）用于大面积排水，同时可防止倒流。如飞机场高速公路和停车场。橡胶缓闭逆止阀也可以用于有毒的碳氢化合物处理厂的排放。

下水道排放

橡胶缓闭逆止阀（橡胶鸭嘴阀）可以防止在多雨时，城市内河污水从下水道倒灌到城市街道。



污水池排放

橡胶缓闭逆止阀也可以用于防止从预埋池的一个阶段倒流入另一阶段，全橡胶的整体结构没有任何金属部件，使用于未经处理的污水中，橡胶缓闭逆止阀的动作不会受如塑料、树枝或丝织等垃圾的影响。

气味阻隔

在管道内安装橡胶缓闭逆止阀可以阻止污水或有味液体的气味扩散，并可以随时排水。



ENINE 系列 橡胶缓闭逆止阀（橡胶鸭嘴阀）

RTX-05 系列、RTX-10 系列

安装于管道内
轻型的、全橡胶设计
避免挖掘和构造

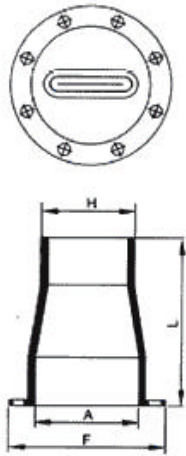
为客户的特殊要求定制
06 系列为内置式;09 系列为镶嵌式

注：橡胶缓闭逆止阀（橡胶鸭嘴阀）的设计可以很容易地安装在管道内部。

橡胶缓闭逆止阀（橡胶鸭嘴阀）具有很低的开启压力。

橡胶缓闭逆止阀（橡胶鸭嘴阀）全橡胶结构、永不生锈或腐蚀，橡胶缓闭逆止阀不会因渣滓的聚集而悬开，并提供严密的密封。

涨接环：镀锌钢或不锈钢



管道内径A	高度H	长度L	法兰外径C	管道内径A	高度H	长度L	法兰外径C
50	47	125	150	400	394	575	588
80	72	138	188	450	444	600	625
100	97	175	225	500	494	800	688
150	147	275	275	600	594	925	800
200	197	313	338	700	694	1025	969
250	247	388	400	900	894	1175	1150
300	297	463	485	1000	998	1225	1325
350	344	550	525	1200	1188	1300	1488

ENINEX-06 系列、ENINEX-07 系列

图形	管道外形 A × B (独立型)	高度上 H	长度 H
<p>图 A</p> <p>独立型</p>	300 × 150	515	565
	300 × 200	550	650
	400 × 250	675	650
	500 × 300	825	825
	600 × 350	925	975
<p>图 B</p> <p>组合型</p>	更大规格如图，组合型根据客户要求定制		

为客户的特殊要求磨制。产品外观颜色可由用户选择确定。

ENINE 系列 橡胶缓闭逆止阀（橡胶鸭嘴阀）

RTX-05 系列、RTX-10 系列

100%弹性橡胶结构

不会变形或在开启及关闭状态时冻结

免除倒流

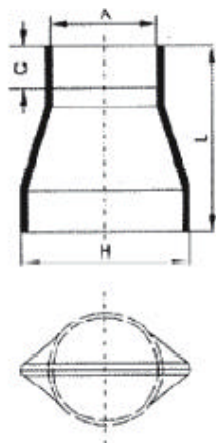
注：橡胶缓闭逆止阀（橡胶鸭嘴阀）卡箍的内径应与连接管道的外径正确的匹配。

橡胶缓闭逆止阀（橡胶鸭嘴阀）用钢制或不锈钢的套箍在连接管道上。按标准，18" 以上（450mm）的橡胶缓闭逆止阀是半弧型的。

不会生锈或腐蚀

为客户的特殊要求定

05 系列为套接式；10 系列为灰浆管道式



管道A	长度L	高度H	套入深度C	管道A	长度L	高度H	套入深度C
57	150	100	25	630	975	925	200
89	225	140	40	720	975	925	200
108	300	200	40	820	1200	1325	250
133	390	255	50	920	1225	1525	250
159	400	265	50	1020	1225	1525	250
219	415	325	50	1230	1475	1950	250
273	540	425	75	其余规格定制			
325	565	515	115				
337	650	550	100				
426	650	675	125				
480	750	725	150				
530	825	825	200				

ENINEX-11 系列

是在下水道中安装的理想产品

最小的底部净距要求

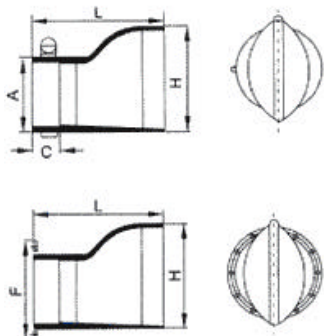
轻型的、全弹性橡胶设计

注：橡胶缓闭逆止阀（橡胶鸭嘴阀）是为了安装于现有的构造物中而设计的，是用在污水系统中的理想产品，极低的水头损失并不受生锈、腐蚀或缺少润滑的影响。依靠内部管线的压力和外部背压来控制阀门的启闭。

在颗粒状环境下达达到密封

可提供套接式或法兰连接式设计

平底式设计，适用于除内置式，镶嵌式以外的场合

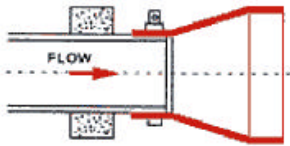
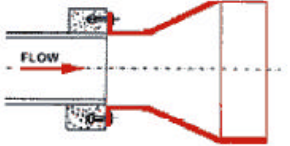
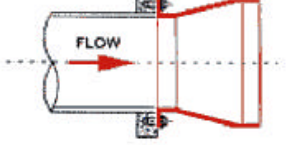
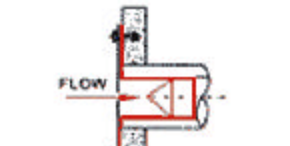
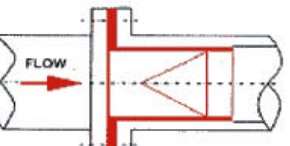


管道外径A	套入深度C	法兰尺寸	法兰外径F	长度L	高度H
108	40	100	225	250	200
159	50	150	275	350	290
219	50	200	340	440	390
273	75	250	400	540	475
325	100	300	475	650	560
426	125	400	590	800	750
530	200	500	690	1050	925
630	200	600	800	1150	1075
720	225	750	970	1400	1375
920	250	900	1150	1625	1725
1020	250	1050	1325	1500	1775
1230	250	1200	1500	1625	1950



ENINE 系列 橡胶缓闭逆止阀（橡胶鸭嘴阀）

型号及安装方式选择

型号	名称	安装	图示
ENINE X05	套接式	安装在排水管的出口。 配置：橡胶缓闭逆止阀（橡胶鸭嘴阀） 不锈钢卡箍	
ENINE X06	安装板式	安装在出水口末端构筑物上。 配置：橡胶缓闭逆止阀（橡胶鸭嘴阀） 安装板	
ENINE X07	法兰式	安装在排水管带法兰出口末端，法兰为方形和圆形两种。 配置：橡胶缓闭逆止阀（橡胶鸭嘴阀） 压环	
ENINE X08S、	内置式	安装在城市雨水、污水和系统出口末端。 配置：橡胶缓闭逆止阀（橡胶鸭嘴阀）	
ENINE X09	镶嵌式	安装在城市雨水、污水和系统出口末端。 配置：橡胶缓闭逆止阀（橡胶鸭嘴阀）	
ENINE X10	灰浆管道式	安装于灰浆管道的末端。 配置：橡胶缓闭逆止阀（橡胶鸭嘴阀）	